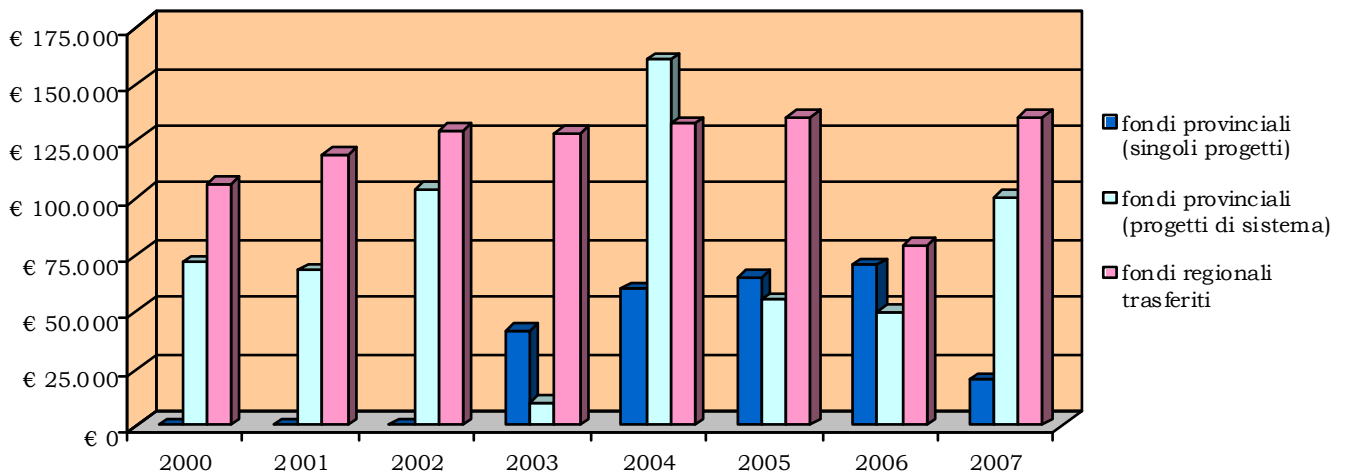


GLI INVESTIMENTI FINANZIARI A BENEFICIO DEI MUSEI DEL SISTEMA

NELL'AMBITO DEI PIANI MUSEALI 2000-2007

Spese per allestimenti, attrezzature, hardware <i>(Piani Museali Provinciali)</i>	Piano M. 2000	Piano M. 2001	Piano M. 2002	Piano M. 2003	Piano M. 2004	Piano M. 2005	Piano M. 2006	Piano M. 2007
Fondi provinciali	€ 71.271	€ 68.172	€ 103.292	€ 51.646	€ 220.000	€ 120.000	€ 120.000	€ 120.000
Fondi regionali trasferiti	€ 105.873	€ 118.785	€ 129.114	€ 128.430	€ 132.000	€ 135.000	€ 79.000	€ 135.000
Totale	€ 177.144	€ 186.957	€ 232.405	€ 180.076	€ 352.000	€ 255.000	€ 199.000	€ 255.000



Ripartizione dei fondi provinciali e regionali sui Piani Museali 2000-2007